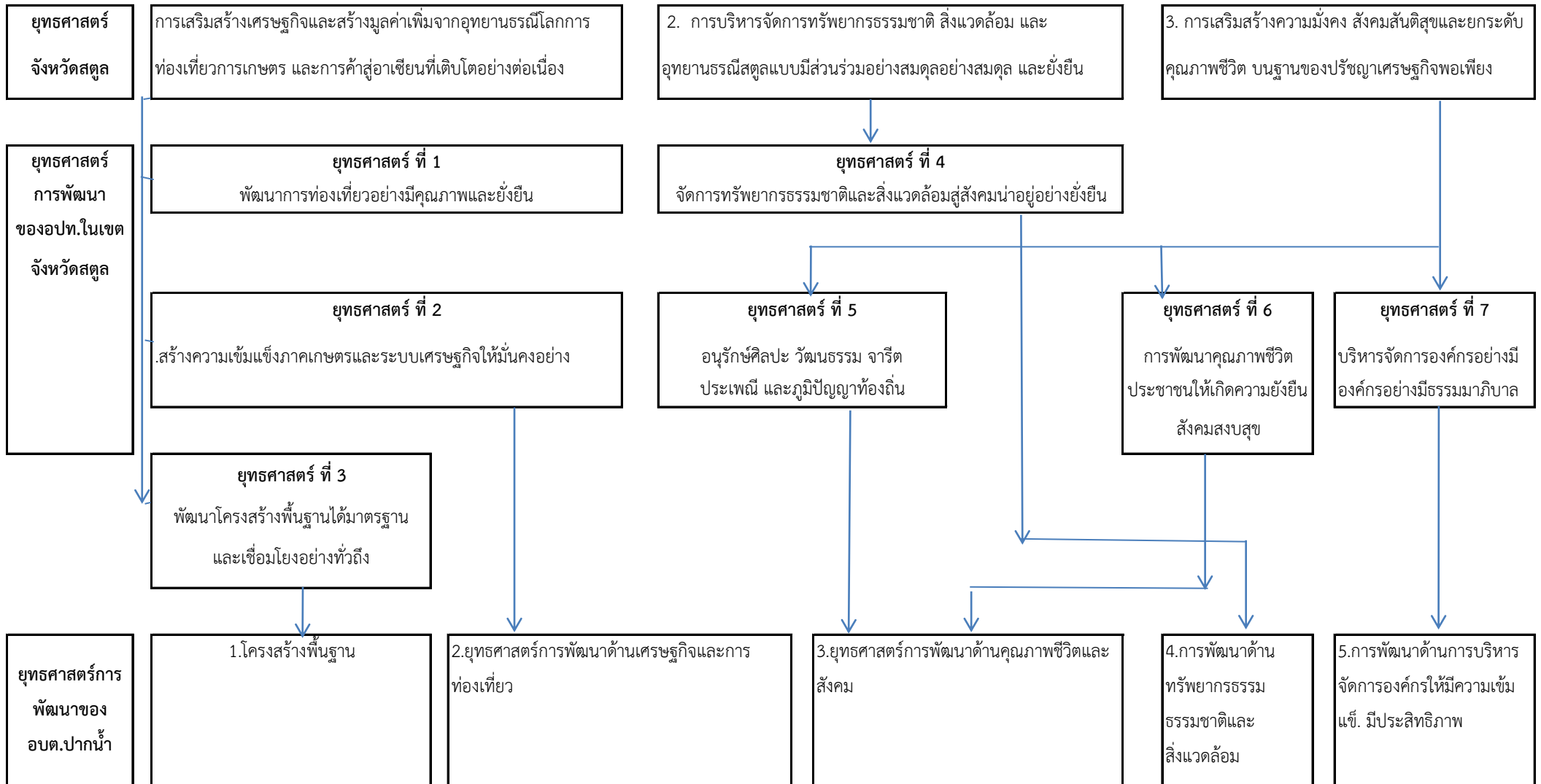


ตารางความเชื่อมโยงยุทธศาสตร์การพัฒนาจังหวัดกับยุทธศาสตร์การพัฒนาของอปท



<p>กลยุทธ์พัฒนา</p>	<p>1.1 ก่อสร้าง ปรับปรุง ซ่อมแซม เส้นทาง คมนาคมใน พื้นที่ เพื่อความ ปลอดภัยใน ชีวิตและ ทรัพย์สิน ของประชาชน</p>	<p>2.1 การ ส่งเสริมและ พัฒนาการ ท่องเที่ยวทุก รูปแบบ และ การท่องเที่ยว เชิงนิเวศ พร้อม รองรับสู่ ประชาคม อาเซียน</p>	<p>3.1 ส่งเสริมสนับสนุน การพัฒนาคุณภาพชีวิต และการจัดกิจกรรม ผู้สูงอายุ เด็ก เยาวชน สตรีและด้อยโอกาส ผู้พิการ ผู้ป่วยเอดส์</p>	<p>4.1 ส่งเสริมสนับสนุนการอนุรักษ์และ ฟื้นฟูทรัพยากรธรรมชาติและสิ่งแวดล้อม</p>	<p>5.1 พัฒนา สนับสนุน เสริมสร้างประสิทธิภาพ และศักยภาพในการปฏิบัติงาน ของบุคลากรใน องค์กร</p>
---------------------	---	--	--	--	---

	<p>1.2 ก่อสร้าง บำรุง รักษา ซ่อมแซมระบบ ไฟฟ้า ประปา คูระบายน้ำ ทำ เทียบเรือ ตลอดจนงาน สาธารณูปการ</p>	<p>2.2 ส่งเสริม สนับสนุนให้ ชุมชนมีความ เข้มแข็งและ พึ่งพาตนเอง</p>	<p>3.2 ส่งเสริมสนับสนุนด้านการศึกษา นันทนาการ ศาสนา ขนบธรรมเนียมประเพณี วัฒนธรรม ภูมิปัญญาท้องถิ่น</p>	<p>4.2 พัฒนาระบบการจัดการขยะ การ ควบคุมมลพิษทางน้ำ อากาศ เสียง</p>	<p>5.2 ส่งเสริม สนับสนุนให้มีวัสดุ อุปกรณ์ในการ ปฏิบัติงานที่ครบครันทันสมัยเพื่อการปฏิบัติงาน และบริการประชาชน</p>
--	---	---	--	--	--

-47-

<p>1.3 ดูแลรักษา แหล่งน้ำ จัดทำ บำรุงรักษา ซ่อมแซมวัสดุ อุปกรณ์ ภาชนะ ในการกักเก็บ น้ำ</p>	<p>2.3 ส่งเสริม สนับสนุนด้าน การประกอบ อาชีพ สร้าง งานสร้างรายได้ ให้แก่ ประชาชน</p>	<p>3.3 ส่งเสริม สนับสนุนให้ประชาชนเล่นกีฬา เพื่อส่งเสริมสุขภาพ</p>
--	--	--

1.4 ปรับปรุง
ภูมิทัศน์
สถานที่ต่าง ๆ
ในความดูแลให้
มีความสวยงาม

3.4 ดูแล ป้องกันรักษา กำหนดแนวทางใน
การป้องกันอุบัติเหตุ สาธารณภัย และภัย
ธรรมชาติต่าง ๆ

3.5 ดูแล ป้องกันรักษา กำหนดแนวทางใน
การป้องกันอุบัติเหตุ สาธารณภัย และภัย

3.6 ส่งเสริม สนับสนุนในการป้องกัน
ปราบปรามและบำบัดยาเสพติด

<p>ผลผลิต/ โครงการ</p>	<p>โครงการ ก่อสร้างถนน/ ปรับปรุง ซ่อมแซมถนน/ โครงการ ก่อสร้าง สะพาน/ทำ เทียบเรือ/ขยาย เขตประปา ไฟฟ้า/ ปรับปรุงภูมิ ทัศน์ ภายใน ตำบลปากน้ำ ฯลฯ</p>	<p>โครงการส่งเสริมการท่องเที่ยว/ส่งเสริม อาชีพ/โครงการเศรษฐกิจพอเพียง โครงการพัฒนาและปรับปรุงแหล่ง ท่องเที่ยวทางธรรมชาติ ส่งเสริมความรู้แก่ เยาวชนและประชาชนด้านการท่องเที่ยว ถ่ายทอดภูมิปัญญาท้องถิ่นเพื่อเสริมสร้าง การท่องเที่ยวเชิงอนุรักษ์ ปรับปรุงภูมิทัศน์ แหล่งท่องเที่ยวฯลฯ</p>	<p>โครงการสนับสนุนค่าใช้จ่ายการ บริหารการศึกษา อาหารกลางวัน อาหารเสริม(นม) สื่อการเรียนการสอน งานวันเด็กแห่งชาติ การสงเคราะห์เด็ก เยาวชนที่ด้อยโอกาส ส่งเสริม คุณธรรมจริยธรรม โครงการแข่งขัน กีฬาโครงการพัฒนางานสาธารณสุขมูล ฐาน จัดหาวัสดุอุปกรณ์ป้องกันและ แก้ไขโรค ส่งเสริมการออกกำลังกาย อบรมป้องกันโรคเอดส์ ผู้สู่วัยใสใจ สุขภาพ สงเคราะห์เบี้ยยังชีพ สมทบ กองทุน สปสช. โครงการการป้องกัน และแก้ไขปัญหายาเสพติด จัดหาวัสดุ ครุภัณฑ์ในการป้องกันและบรรเทาสา ธารณภัย การพัฒนา/ทบทวน ศักยภาพอพพร. การซ่อมแผนป้องกัน อัคคีภัย จัดหา/ซ่อมแซมที่อยู่อาศัยให้ ผู้ด้อยโอกาสฯลฯ</p>	<p>โครงการอนุรักษ์ทรัพยากรและสิ่งแวดล้อมและ มลพิษ การบริหารจัดการขยะแบบครบวงจร แบบบูรณาการ การปลูกต้นไม้ ปรับปรุงภูมิ ทัศน์ ฯลฯ</p>	<p>โครงการจัดสวัสดิการ เงินเดือน ค่าจ้าง ค่าตอบแทน เงินเพิ่ม เงิน ประจำตำแหน่ง ของ ผู้บริหาร สมาชิกสภาฯ พนักงาน ลูกจ้าง รวมถึงผู้ ที่ได้รับคำสั่งจากอบต. ค่า สาธารณูปโภค จัดหาวัสดุ ครุภัณฑ์ งบกลาง ค่าใช้ สอย ฝึกอบรมและทัศน ศึกษา พัฒนาความรู้ อบรมสำรวจและจัดเก็บ ข้อมูลพื้นฐาน ปรับปรุง ศูนย์ข้อมูลข่าวสาร</p>
----------------------------	---	--	---	---	--



0

